



## معاونت زمین شناسی

دفتر مخاطرات زمین شناسی و مهندسی

گروه لرزه زمینساخت و زلزله شناسی

گزارش فوری رخداد زمین لرزه ۲۲ اردیبهشت ماه ۱۴۰۵

پردیس - تهران

تهیه کننده:

رضا علیخان زاده

اردیبهشت ماه ۱۴۰۵

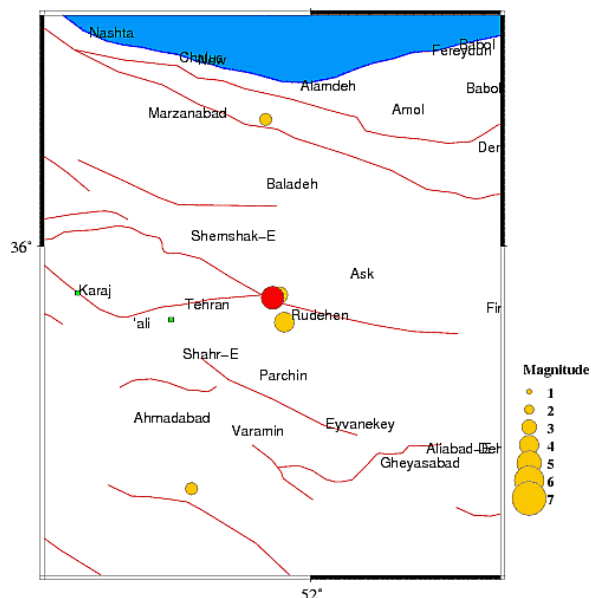
## گزارش فوری رخداد زمین لرزه ۲۲ اردیبهشت ماه ۱۴۰۵

### پردیس - تهران

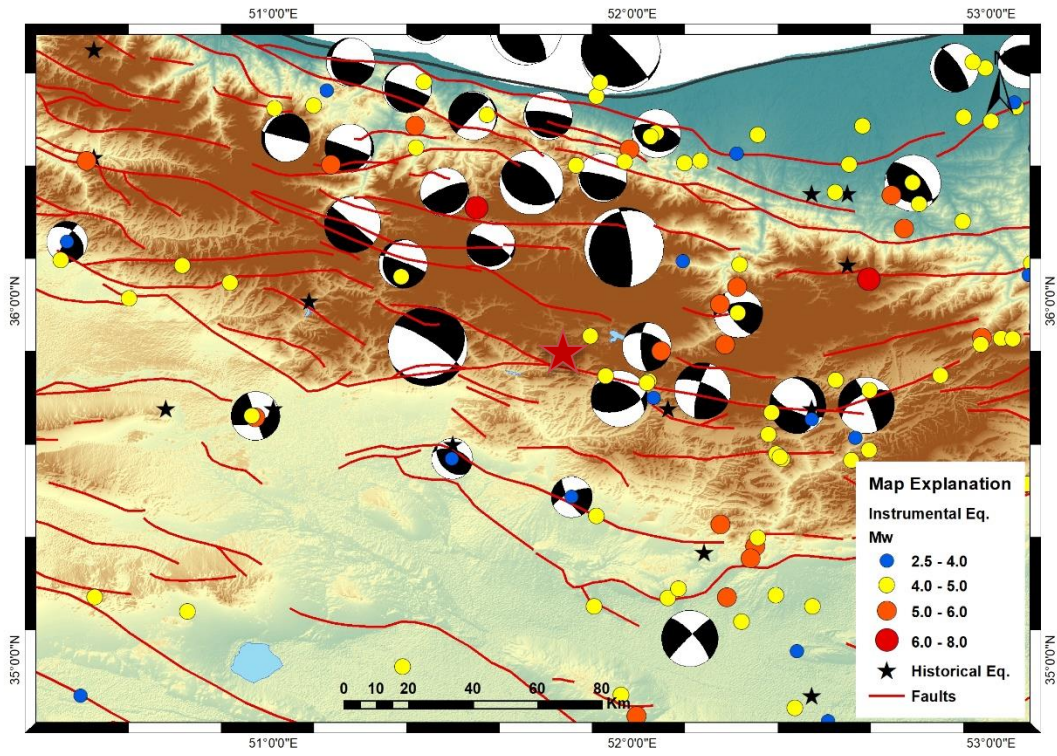
در ساعت ۲۳:۴۶ سه شنبه ۲۲ اردیبهشت ماه ۱۴۰۵، زمین لرزه ای با بزرگای ۴/۶ در مقیاس MN در عمق ۱۰ کیلومتری از سطح زمین پردیس از توابع استان تهران را لرزاند. رومرکز این رخداد توسط مرکز لرزه نگاری موسسه ژئوفیزیک دانشگاه تهران در حدود ۹ کیلومتری پردیس، ۱۰ کیلومتری بومهن، ۱۱ کیلومتری رودهن گزارش شده است. نزدیکترین گسل ها تا فاصله ۱۵۰ کیلومتری از رومرکز این زمین لرزه عبارتند از: گسل مشا در فاصله ۱/۵ کیلومتری، گسل شمال تهران در فاصله ۴ کیلومتری و گسل سرخه حصار در فاصله ۱۸ کیلومتری. همچنین زمین لرزه دیگری با بزرگای ۴ در ساعت ۲۶ دقیقه بامداد چهارشنبه در همین نقطه رخ داده است.

جدول ۱- مشخصات گزارش فوری رخداد زمین لرزه ۲۲ اردیبهشت ماه ۱۴۰۵ پردیس - تهران بر گرفته از منابع گوناگون

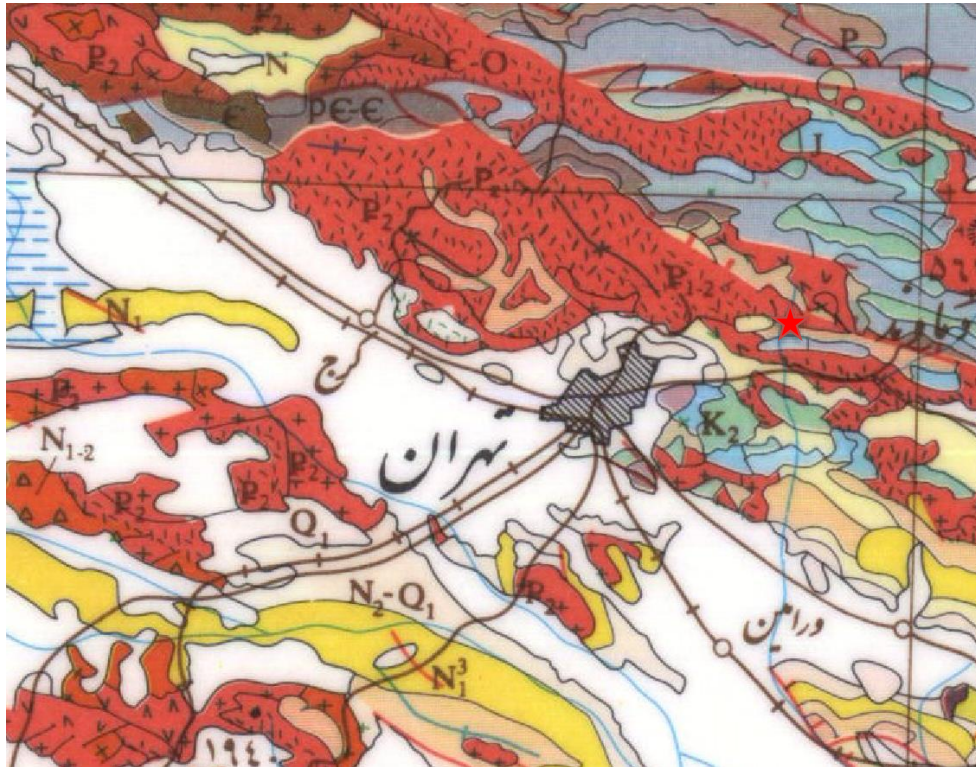
Date: 2026/05/12		Local Time: 23:46		
Reference	Longitude E	Latitude N	Magnitude	Depth (Km)
USGS				
IRSC	51.83	35.82	4.6	10
EMSC				
IIEES				



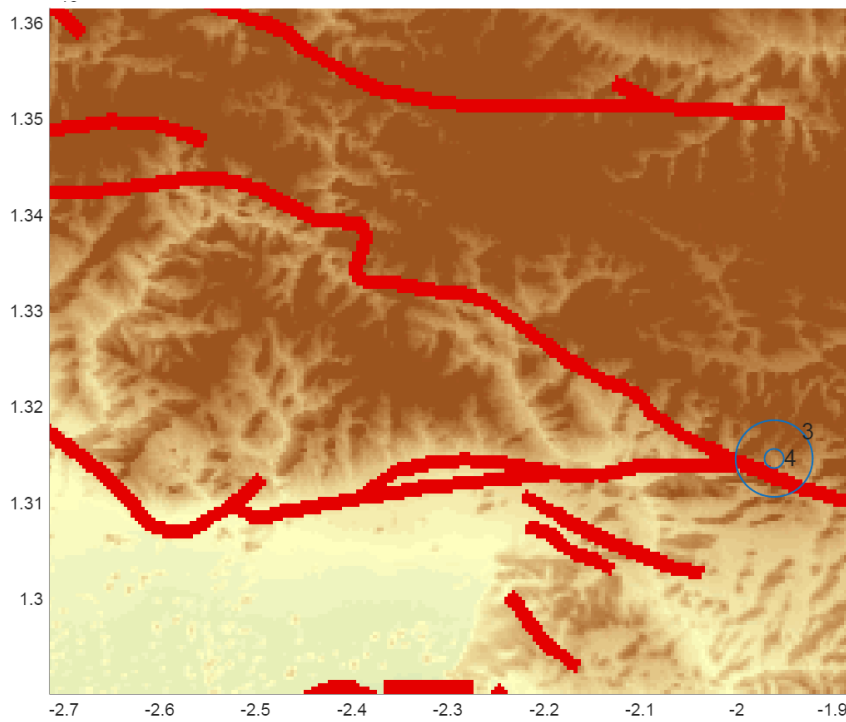
تصویر ۱: زمینلرزه های یکماه اخیر (IRSC)



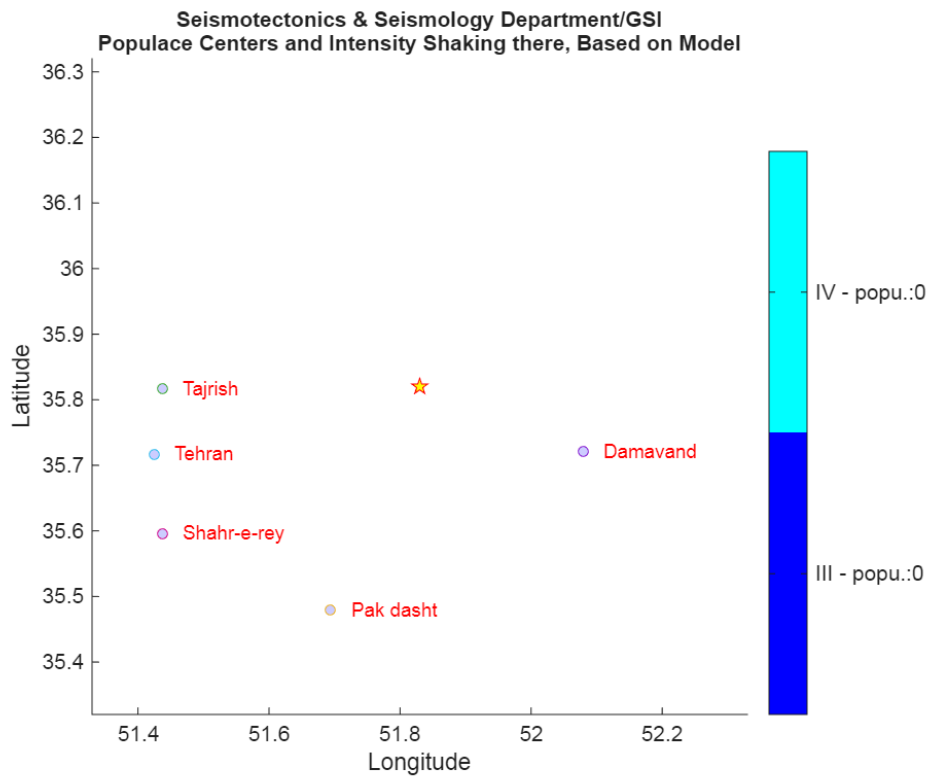
تصویر ۲: نقشه ملی لرزه زمینساخت منطقه با مقیاس ۱:۲۵۰۰۰۰۰ (سازمان زمین شناسی کشور)



تصویر ۳: نقشه زمین شناسی منطقه با مقیاس ۱:۲۵۰۰۰۰۰ (سازمان زمین شناسی کشور)



تصویر ۴: منحنی های هم شدت زمینلرزه در منطقه در اثر رخداد این زمینلرزه. شدت زمینلرزه در فضای محدود به هر منحنی روی منحنی نشان داده شده است. (سازمان زمین شناسی کشور)



تصویر ۵: نقشه پراکندگی مراکز جمعیتی و تعداد جمعیتی که یک شدت خاص را تجربه نموده اند. رومرکز با علامت ستاره نشان داده شده است.

(سازمان زمین شناسی کشور)